

🎁 PRESENT

4 アストラムラインくんぬいぐるみ



ぼくも  
きみのおでかけに  
連れて行ってほしいな!

30名様

★アストラムラインくんといっしょに出かけよう!

3 運転士なりきりセット

※中身は中古品です。



1名様

- 【セット内容】
- 乗務員カバン
  - 列車運行図表
  - 懐中時計
  - 乗務員手袋(新品)
  - 合図灯

抽選で特別なプレゼントを用意しました。ぜひご応募ください。

2 保守作業車と秘密の部屋

※募集対象は小学3〜6年生(保護者2名様まで同行可)



見学

親子  
3組様

★地下駅の安全のしくみなどを見学します。また、昼間みることのない保守作業車の乗車体験ができます。

- 【実施日】2024年11月16日 土曜日 ※雨天決行  
【時間】13時30分〜16時00分(約2時間30分) ※予定  
【受付場所】アストラムライン県庁前駅 北口改札前(市民病院側)  
※長楽寺本社解散

1 あなたの知らない駅舎の世界

※募集対象は小学生以下(保護者2名様まで同行可)



見学

親子  
2組様

★駅の案内放送の体験や避難通路の見学などを行います。また、子ども用の制服・制帽を着用し、窓口に座って写真撮影ができます。

- 【実施日】2024年11月9日 土曜日 ※雨天決行  
【時間】10時00分〜11時00分(約1時間) ※予定  
【受付場所】アストラムライン新白鳥駅 改札前

1 プレゼント1・2 / 共通の注意事項

- ※お子様だけの参加はできません。
- ※天候不順やその他の状況により運行に支障が生じた場合には、見学内容が変更となる場合があります。
- ※見学時の現地までの交通費は、参加される方のご負担となります。
- ※動きやすく、汚れてもよい服装・靴でお越しください。(階段や風のある場所に入るため、出来るだけズボンが望ましい)
- ※指定場所のみ写真撮影可能のため、当日は社員の指示に従って撮影をお願いします。
- ※撮影した写真などはSNSやインターネットへのアップロード不可。
- ※見学時に歩く距離が長く、一部、大きな音がる場所を見学するため、小さいお子様のご参加にはご配慮ください。
- ※見学中はベビーカーでの移動はできません。
- ※当選チケットは、転売や譲渡を禁止とします。

Wチャンス

●に入る数字をお答えください。正解者の中から抽選で5名様にアストラムライングッズをプレゼントします。

〈問題〉アストラムラインは2024年8月20日で開業●●●周年を迎えます。

ヒント 表紙を見てみてね!



提供はすべて/広島高速交通(株)

応募方法

携帯電話かインターネットで応募ページへアクセス。専用フォームに必要事項を記入の上、応募してください。

携帯電話から → 右の二次元コードよりアクセスしてください。

インターネットから → ウィンクホームページ内特設ページへアクセス!  
https://wink-jaken.com/astramline/index/?in=p



応募  
まっとうよ!

応募締切  
2024年  
9月14日(土)

※プレゼントの当選は、発送をもってかえさせていただきます。 ※賞品の発送は2024年10月頃を予定しております。都合により、賞品の発送が多少遅れる場合もございますので、あらかじめご了承ください。 ※取得する個人情報、抽選・当選のご案内、賞品の発送および個人情報等を特定しない統計資料作成の目的で利用させていただきます。 ※読者プレゼント業務は、(株)アスクンタウン情報ウィンク編集部に委託しています。

アストラムライン関連 EVENT

掲載内容は2024年5月末現在のものです。詳しい開催状況は、主催者にお問い合わせください。

ママジ交通ミュージアムのイベント

長楽寺駅

令和6年度夏季企画展「開業30周年記念 まるっと!アストラムライン展」

実物の部品や写真・映像とともに、アストラムラインの車両やこれまでとこれからの紹介する。6000系車両の台車も初公開!

期 7/12(金)〜9/1(日)  
場 2F特別展示室ほか  
料 展示室観覧料が必要

【展示予定の実物部品】

- 6000系車両の台車
- 6000系のベンチシート
- 6000系の運転台や非常扉
- 6000系のモーターやコンプレッサー
- アストラムラインの標識など盛りだくさん!

【主な展示内容(予定)】

- のせる:アストラムラインの車体を中心に紹介
- はしる:アストラムラインが走る道(走行路)を中心に紹介
- ささる:アストラムラインで働く人々について紹介
- つながる:アストラムラインの延伸計画について紹介

【関連イベント(予定)】

- 車両基地見学
- 公式キャラクター「アストラムラインくん」との撮影会
- 特別講演 など

場 ママジ交通ミュージアム(広島市安佐南区長楽寺2-12-2) ☎ 082-878-6211  
FAX 082-878-3128 📄 1F・屋外広場:無料 2〜4F展示室:大人510円、高校生相当・シニア(65歳以上)250円、中学生以下は無料 📅 月(7/15・8/12を除く)、7/16(火)

「アストラムライン利用証明書」でお得! 長楽寺駅の改札内に設置の「アストラムライン利用証明書」をインフォメーションへ持参すると観覧料が割引



アストラムライン公式SNSでも情報発信中! (Instagram / X(旧Twitter))

アストラムライン沿線マガジン Vol.24 2024 SUMMER (2024年6月15日発行) [発行]広島高速交通(株) https://www.astramline.co.jp/

[企画・編集・印刷]タウン情報 Wink 沿線マガジンの情報はWinkホームページhttps://wink-jaken.com/でもご覧いただけます。

※本誌の制作業務は、(株)アスクンタウン情報ウィンク編集部に委託しています。 ※本誌の掲載内容は、原則として2024年5月末現在のものです。それぞれの店の情報が取材時とは異なっている場合がありますが、ご了承ください。

次号は2024年  
9月15日頃  
発行予定!

# アストラムライン 沿線マガジン vol.24

## 30TH ANNIVERSARY

Thank you!



特集記事は  
スマホでもCheck!



特別号

# 開業30周年記念! アストラムライン まるわがり 凶鑑



2024 SUMMER

## 今日も安全第一で お客様の笑顔運びます

乗務課は、運転士が働いているところです。学科と実技の試験を経て、晴れて運転士としてデビューします。天候や時間帯によって変わるブレーキの使い方や、新年度などで乗り慣れていない人が多い時期は特に気を遣います。安全第一の走行と、多くのお客様を乗せているという責任感を胸に、今日も運転席に乗り込みます。

**Point** 安全・安心のために敬礼！  
始業・終業時の点呼や乗り継ぎの報告や挨拶など、運転士の勤務は敬礼から始まり、敬礼で終わる。安全運行のためには欠かせない業務の一つ。

**1** 運転士の  
カバンの中身

- ① 乗務カバン
- ② 線路図
- ③ 運転取扱心得
- ④ 列車運行図表
- ⑤ 指令受領票
- ⑥ 行路表
- ⑦ 時計
- ⑧ 運転関係取扱マニュアル

**Point** 運行の必須アイテム&私物入り！  
これ以外に、ちょっとした掃除に使うペーパーウェスやビニール手袋、スベアの手袋のほか、財布や水筒などの私物が入っていることも。

ゆったりとしたベンチシートは6000系の特徴の一つ。

6000系は吊り手が電車と並行に、7000系は垂直に並ぶ。

車椅子やベビーカー利用者にも配慮した跳ね上げ式シート。

6000系車両



保守や点検作業で使う工具類。

## 駅舎や走行路の メンテナンスで快適に

**Point** 外壁の定期点検は、高所作業車を使用して深夜に実施。

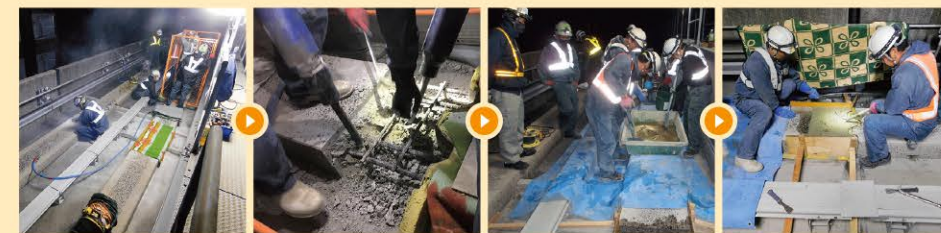
駅舎の日常点検は、雨漏りのチェックや空調の点検も行う。

## こうも 工務課

工務課は、鉄道に欠かせない駅舎などの建築設備、走行路やトンネル、橋梁などの土木構造物の維持管理を行うところです。駅舎は、屋根や屋内をチェックする日常点検と高所作業車を使った外壁点検などを含めた定期点検があります。日々の巡視や補修工事で快適な乗り心地を維持しています。

## 補修作業

安全な走行に欠かせない走行路のメンテナンス。写真は経年劣化による走行路の補修工事。深夜作業のため、騒音にも気を付けて作業している。



## 安全な走行を コントロール！

## うん 運輸課



ぼくらの司令塔！

運輸課は、運行の計画や管理を行うところです。中央指令室ではモニターで走行中の列車の状況を常に監視しています。緊急の判断を迫られるシーンも多く、常に冷静かつ迅速な対応が求められる職場です。



まるわかり

# アストラムライン図鑑

今回はアストラムライン開業30周年を記念して、アストラムラインを運行するうえで欠かせない日々の仕事内容を紹介します。普段はなかなか見られない鉄道会社の内部へいざ、潜入！

## 列車の走行を支える 縁の下の力持ち

## でん 電気課

車両を走らせるために欠かせない、電気に関するあらゆる設備を保守点検するのが電気課の仕事です。列車の軌道を切り替える転つ器や信号機など、軌道上の電気関連設備を点検するため、実際に目で見たり臭いを嗅いだりしながら異常が出ていないか確認しています。触車や感電など、危険と隣り合わせの現場なので、見張り役を立て、常に安全に注意して作業しています。



点検は安全第一！

**Point** 人目に触れず安全を守る！  
軌道上やトンネルの点検・保守に欠かせない保守作業車は、夜間作業が多いため人目に触れることは減多にない。電気課と工務課で1台ずつ管理する。



保守作業車

## 日々の点検で 車両の故障を防ぐ

## しりょう 車両課

車両課は、車両の点検と整備を行うところです。安全で快適に走れるように車両の点検を実施することで、故障を未然に防ぐのが車両課の任務です。点検には、4日に1回の列車検査、3か月に1回の月検査など様々な種類があります。



座り心地がいいね。



車両統合管理装置・A-MVCSを搭載した最新鋭の運転席。



バリアフリーに配慮したフリースペースを全車両に設置。

7000系車両の  
ココがスゴイ！



大きな荷物が置ける、上部の荷棚もあり。



防犯カメラ搭載中

各車両に2台の防犯カメラを設置する。



非常通報器は各車両に設置する。



7000系車両

## いつも笑顔で お客様に対応します

## かんり 管理駅

お客さまに一番身近な管理駅。券売機や改札機のご利用案内をはじめ、定期券の販売や、イベントなどによる混雑時の案内誘導、忘れ物の問い合わせ対応、駅舎の清掃など、地域の生活の一部を支える公共性の高い仕事です。



定期券の購入などに対応する窓口業務。新年度は特に混雑します。

県庁前駅では、他の駅のインターホンにも対応しています。

券売機の利用方法などで困っているお客様への対応も行います。